



LAAC

**Brochure scolaire
Collèges et lycées**

Octobre 2021 - Mars 2022

WWW.MUSEES-DUNKERQUE.EU



LAAC

Le LAAC accueille les **collégiens** de la 6^{ème} à la 3^{ème},
et les **lycéens** de la seconde à la terminale.

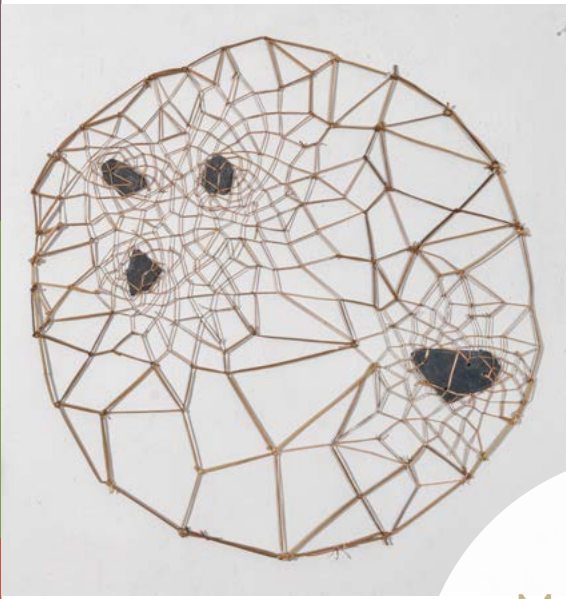
Il propose, sur réservation, des visites d'une heure
ou une heure trente, libres ou accompagnées
par un médiateur, autour des collections, des
expositions temporaires, et du jardin de
sculptures.

Pour vous accueillir dans les meilleures conditions possibles, nous devons suivre et respecter les consignes du protocole sanitaire :

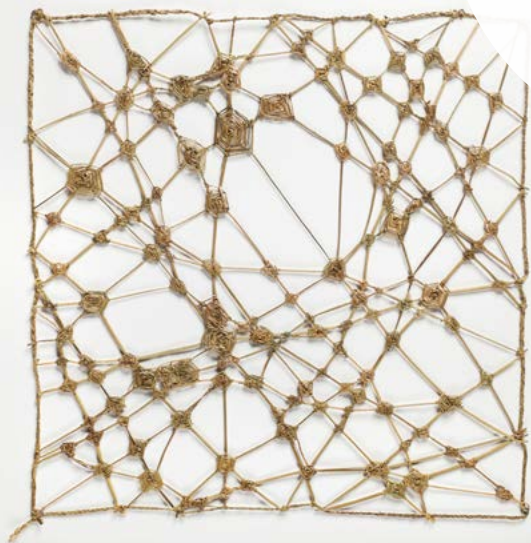
- Ouverture du musée sans limitation de jauge, mais avec le maintien de la distanciation et des gestes barrières.
 - Le port du masque est obligatoire.
- Le pass sanitaire* est obligatoire pour le public de plus de 18 ans.
 - À partir du 30 septembre 2021, le pass sanitaire sera obligatoire pour les adolescents de 12 à 17 ans.
- Se laver les mains avant et après l'utilisation de tout matériel commun.
 - Mise à disposition de gel hydro-alcoolique.
- Pas de possibilité de pique-niquer ou de goûter à l'intérieur du musée sauf dans le jardin de sculptures.
 - Réservation obligatoire au 03.28.29.56.00

***Pass sanitaire :**

- Un certificat de vaccination (à condition de disposer d'un schéma vaccinal complet)
- Un test négatif RT-PCR ou antigénique de moins de 72h
 - Un certificat de rétablissement de la Covid-19 : test RT-PCR positif datant d'au moins 11 jours et de moins de 6 mois.



MARINETTE CUECO, L'ORDRE NATUREL DES CHOSSES



Herbiers décoratifs, entrelacs de plantes graphiques, pierres habillées de joncs : le végétal et le minéral sont pour Marinette Cueco la matière d'œuvres plastiques.

L'artiste développe depuis les années 1970 une œuvre singulière qui s'inscrit à la fois dans la nature et dans l'éphémère. Marinette Cueco utilise des matières textiles traditionnelles que produit la nature, avec une prédilection pour les matières « pauvres », celles que l'on foule au pied, les brindilles, l'humus ou les mauvaises herbes.

Ramasseuse de végétaux et de minéraux en tout genre (graines, pétales, feuilles, tiges, cailloux, terres rares et épiluchures...) et géologue, elle agence les éléments choisis en de minutieuses et fascinantes compositions, de très grands ou très petits formats. Marinette Cueco scrute la nature pour mieux la mettre en forme, la transformer : elle noue, tresse, lie, entrelace et festonne.

En conjuguant la texture, le rythme et la couleur, elle fait de la nature le lieu et le matériau de ses interventions.

L'exposition *Marinette Cueco, L'Ordre naturel des choses* propose un parcours thématique au travers des grandes séries d'œuvres développées par Marinette Cueco depuis le début de son travail sur le végétal. Une œuvre réalisée in situ par l'artiste est également produite et installée dans le jardin de sculptures du musée.

Cette exposition manifeste l'ambition du LAAC de mettre en avant des figures artistiques fortes de la scène française, dont le travail a émergé au cours des Trente Glorieuses et qui sont toujours d'actualité. Le commissariat est assuré par la critique d'art Artaud et par Elena Groud, en étroite collaboration avec l'artiste.

Où ? Quand ?	LAAC 16 oct. 2021 - 5 mars 2022
Quoi ?	Visite accompagnée - 1h
Combien ?	46 € / groupe scolaire Gratuit pour les collèges & lycées de Dunkerque & CUD
Qui ?	De la 6 ^{ème} à la Terminale



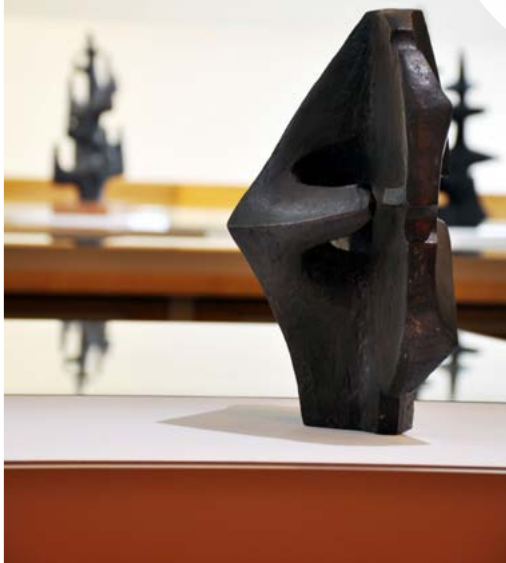
LA SCULPTURE EN FACE, DESSINS DE SIMONE BOISECQ

Le cabinet d'arts graphiques du LAAC présente l'oeuvre de Simone Boisecq à partir d'un corpus de dessins tardifs, réalisés dans les années 1970 à 2010. L'oeuvre de Simone Boisecq tient une place à part dans la collection du LAAC, avec une première acquisition du vivant de l'artiste, en 2004.

Importante représentante de la sculpture monumentale abstraite d'après-guerre, Simone Boisecq s'est distinguée par sa recherche de formes essentielles autour des motifs de l'arbre, de la ville ou de l'humain. Elle a parallèlement toujours pratiqué le dessin, plus intensément encore à la fin de sa vie, sans qu'il précède la réalisation de ses sculptures. En effet, une première série, qu'elle nomme « rêveries des possibles », rassemble des compositions d'imagination. Une seconde, « présentation des possibles », met en scène ses propres sculptures dans des paysages inventés, comme une nouvelle germination, une mise en abîme, une relecture de sa propre pratique sculpturale.

Grâce à la mise en regard des dessins avec plusieurs des sculptures conservées au LAAC et dans les collections de musées des Hauts-de-France, l'exposition évoque le rôle singulier du dessin dans le processus de création de l'artiste, dans l'avènement de la forme et de l'idée, ainsi que la manière dont Simone Boisecq a reconsidéré à travers ce médium ses propres oeuvres comme des êtres dotés d'une présence et d'énergie intérieure.

Où ? Quand ?	LAAC - Cabinet d'arts graphiques Jusqu'au 7 novembre 2021
Quoi ?	Visite accompagnée - 1h
Combien ?	46 € / groupe scolaire Gratuit pour les collèges & lycées de Dunkerque & CUD
Qui ?	De la 6 ^{ème} à la Terminale



L'ANE
TROP
PAISIBLE
POUR Les
ENFANTS
CRUELS



APPEL CIRCUS

« Si je n'avais pas été peintre,
j'aurais voulu être clown. »

Animaux fantastiques, clowns, musiciens... Dans la parade imaginaire créée par Karel Appel, les couleurs font la fête. Fidèle à l'esprit du groupe CoBrA, dont le LAAC possède l'un des fonds d'oeuvres le plus important de France, l'artiste rappelle la spontanéité de l'enfance et prône le retour aux sources, aux origines de la création et au geste premier. L'exposition revient sur le processus créatif et technique du célèbre peintre hollandais. Gravures, estampes ou encore sculptures... Chacune des oeuvres du fameux *Circus* met en avant la prédilection d'Appel pour l'expérimentation de procédés inédits.



Où ? Quand ?	LAAC - Cabinet d'arts graphiques 20 novembre 2021 - 13 février 2022
Quoi ?	Visite accompagnée - 1h
Combien ?	46 € / groupe scolaire Gratuit pour les collèges & lycées de Dunkerque & CUD
Qui ?	De la 6 ^{ème} à la Terminale

La nouvelle édition du LAAC, *Le Tour du LAAC 3*
est consacrée à l'ensemble des œuvres de Karel Appel lié au thème du cirque



LES INCONTOURNABLES DE LA COLLECTION

Le LAAC met en lumière une sélection d'œuvres emblématiques de sa collection : *Valise expansion* et *Compression de voitures* de **César**, *Musée de Ben*, *La Tempérance* de **Niki de Saint Phalle**, *Negy-Kelet* de **Vasarely**, *Trabant* d'**Hollehout**, *Allen Ginsberg* de **Bernard Rancillac**, **Alechinsky** (...)

Qu'est-ce qu'un musée ? Qu'est-ce que l'art moderne et contemporain ?
Quelles différences ? D'où viennent les œuvres présentées ?
De quels types d'œuvres s'agit-il ? Sont-elles figuratives ou abstraites ?
Que nous racontent-elles ? Comment les approcher et se mesurer à elles ?
Quels sont les matériaux utilisés ? (...)

Ce face-à-face permettra aux élèves de découvrir différents types d'œuvres (peintures, sculptures, œuvres graphiques), de s'approprier le répertoire des formes plastiques en abordant les notions de composition, de point de vue, de cadrage, de rythme, de motif... tout en repérant les différents procédés plastiques et gestes artistiques.

Où ? Quand ?	LAAC Exposition permanente
Quoi ?	Visite accompagnée - 1h
Combien ?	46 € / groupe scolaire Gratuit pour les collèges & lycées de Dunkerque & CUD
Qui ?	De la 6 ^{ème} à la Terminale



Dossier pédagogique « Collection LAAC »
envoyé par e-mail sur demande :
cathy.christiaen@ville-dunkerque.fr



CABINET D'ARTS GRAPHIQUES



Le LAAC dispose d'un vaste cabinet d'arts graphiques, lieu de conservation et d'exposition d'œuvres réalisées sur papier. Situé au second étage dans l'espace de la mezzanine, il est accessible au public en permanence et présente un ensemble de dessins représentatif des différents courants et mouvements artistiques des années 1950 à 1980, voire même au-delà.

À quoi ressemble la collection ? Quelle adéquation avec l'ensemble de la collection du LAAC ? Quelles sont les caractéristiques historiques et esthétiques de cette collection de plus de 300 pièces ? Qu'est-ce qu'une œuvre graphique ?
 Comment préserver et conserver la collection de dessins ? Quel dispositif de présentation ? Avec ou sans cadre ? Pourquoi la présence d'un mobilier formé de meubles à tiroirs ?
 Quelles techniques utilisées par les artistes ? S'agit-il d'une simple équation papier + crayon ?
 Le support papier se prête-t-il à toutes sortes de manipulations et d'expérimentations ?

La visite accompagnée permettra aux élèves de découvrir différents types d'œuvres graphiques (abstraite, figurative) et différentes techniques (collage, combustion, empreinte, assemblage...) en abordant des questions liées à la ligne, à l'écriture, à l'espace, à la trace, à la géométrie, à la couleur ou à la représentation du corps et de la nature.

Où ? Quand ?	LAAC Exposition permanente
Quoi ?	Visite accompagnée - 1h
Combien ?	46 € / groupe scolaire Gratuit pour les collèges & lycées de Dunkerque & CUD
Qui ?	De la 6 ^{ème} à la Terminale



ARCHITECTURE DU LAAC

Le musée, qui entre en dialogue avec le jardin, a été conçu par l'architecte Jean Willerwal et a été construit de 1979 à 1982 comme une architecture sculpture. Les prismes qui surplombent la silhouette de l'édifice rappellent les immenses grues rouges des chantiers navals.

La construction, en béton recouvert de grès céramique, est à plan centré et comprend à l'intérieur huit espaces rayonnants autour d'un forum imaginé comme un lieu de rencontre.

Comment s'inscrit l'architecture du musée dans son environnement ? Comment agit-elle sur le paysage ? Quelles sont les principales formes du bâtiment ?
Se répètent-elles ? Quels sont les matériaux utilisés pour sa construction ? Sommes-nous face à une architecture ou face à une sculpture ? Observons-nous les mêmes éléments selon le changement de point de vue ? Quelle circulation ou déambulation offre le bâtiment ? Comment s'orienter et se repérer dans cet espace ?

La visite accompagnée permettra aux élèves de découvrir l'architecture du musée et ses différents points de vue : extérieurs, intérieurs (forum, salles d'exposition, cabinet d'arts graphiques), sa maquette en abordant les notions d'espace, de volume, de forme, de plan, d'échelle, de géométrie, de point de vue ...

Où ? Quand ?	LAAC Exposition permanente
Quoi ?	Visite accompagnée - 1h
Combien ?	46 € / groupe scolaire Gratuit pour les collèges & lycées de Dunkerque & CUD
Qui ?	De la 6 ^{ème} à la Terminale



Dossier pédagogique « Architecture du LAAC »
envoyé par e-mail sur demande :
cathy.christiaen@ville-dunkerque.fr

LES ÉLÈVES ONT LA PAROLE

Incontournables de la collection

VISITE AUTONOME



Ces « Pochettes de Paroles » ont pour but de permettre de s'exprimer avec moins d'appréhension autour de 8 œuvres de la collection du LAAC.

- Niki de Saint Phalle, *La tempérance*, 1982
- Jacques Monory, *Antoine n°5*, 1972
- François Arnal, *Bombardement n°142*, 1971
- Andy Warhol, *Car Crash*, 1963
- César, *Valise expansion*, 1970
- Gérard Schlosser, *C'est profond*, 1974
- César, *Compression de voitures*, 1983-1984
- Victor Vasarely, *Negy-Kelet*, 1973-1976

Pour les visites en autonomie de l'exposition permanente *Nos Incontournables* présentée au premier étage du musée, Carole Darcy, enseignante missionnée a réalisé des « pochettes d'expression » disponibles à l'accueil du LAAC.

Dans ces pochettes format A4, les enseignants trouveront des mots et des images, qui aideront les élèves à prendre la parole face aux œuvres et à construire un discours sur ce qu'ils découvrent. En introduisant une dimension ludique dans la prise de parole des élèves, ces mots et ces images ont pour but de permettre de s'exprimer avec moins d'appréhension dans un espace muséal. Il est conseillé de demander aux élèves de s'asseoir devant ou autour des œuvres et de se lever quand ils souhaitent prendre la parole, afin de créer un rituel propice à une écoute et à un échange de qualité.

Où ?
Quand ?

LAAC
Exposition permanente

Quoi ?

Visite autonome

Combien ?

Gratuit - Sur réservation

Qui ?

De la 6^{ème} à la Terminale

Ce nouveau dispositif de prise de parole peut permettre à des enseignants de n'importe quelle discipline de mener une visite, il ne faut pas être spécialiste en art contemporain pour utiliser ces pochettes de paroles avec les élèves.



JARDIN DE SCULPTURES



Avant le début de la construction du musée, le jardin de sculptures a été réalisé en 1980 par Gilbert Samel, paysagiste et Pierre Zvenigorodsky, plasticien.

Quatre hectares de courbes gazonnantes ont été modelés rappelant les mouvements des dunes, du vent. Deux miroirs d'eau affleurent au cœur d'une flore dominée par des saules, oyats et autres genêts.

Plus qu'un simple espace de promenade, le jardin est un parcours de sculptures, réunissant des créations d'artistes venant de courants artistiques différents.

Où ?
Quand ?

LAAC
Exposition permanente

Quoi ?

Visite accompagnée - 1h

Combien ?

46 € / groupe scolaire
Gratuit pour les collèges & lycées
de Dunkerque & CUD

Qui ?

De la 6^{ème} à la Terminale

Crédits photographiques :

P. 1 : Marinette Cueco, *Caillou noir et galets blancs, minéral et végétal*, 2018 © ADAGP 2021. Photo © Bertrand Hugues.
Marinette Cueco, *Entrelacs*, 2019, jonc épars, jonc capité et bris d'ardoise © ADAGP, 2021. Photo © David Cueco.

P. 2 : Simone Boisecq, *L'Arbre, série des Arbres* (n°18), vers 1973-1974, collection particulière, © ADAGP, Paris, 2021. Photo : Vincent Bijan © ville de Dunkerque.
Simone Boisecq, *Vue de l'exposition, La sculpture en face, dessins de Simone Boisecq*, Laac, Dunkerque © ADAGP, Paris, 2021. Cathy Christiaen © ville de Dunkerque.

P. 3 : Karel Appel, *Circus*, collection LAAC, Dunkerque © Karel Appel Foundation © ADAGP, Paris 2021. Photos : Cathy Christiaen © ville de Dunkerque.
Karel Appel, *Claude Manesse, Cirque miroir du monde*, 1978, gravures sur bois en couleurs, collection LAAC, Dunkerque © Karel Appel Foundation © ADAGP, Paris 2021.

P. 4 : Vue d'exposition, LAAC. Photos : Cathy Christiaen © ville de Dunkerque.
Pierre Alechinsky, *Bleu méthyle*, 1978, collection LAAC, Dunkerque © ADAGP, Paris 2021.
Pierre Alechinsky, *Rouge lavé*, 1978, collection LAAC, Dunkerque © ADAGP, Paris 2021. Photos : Cathy Christiaen © ville de Dunkerque.

P. 5 : César, *Composition*, 1965, collection LAAC, Dunkerque © ADAGP, Paris 2021.

P. 8 : Arman, *Anchorage*, 1982, collection LAAC, Dunkerque © ADAGP, 2021. Photo : Cathy Christiaen © ville de Dunkerque.
Steve Abraham et Nicolas Messenger, *Ce qu'il reste. Des champs de ruines naissent des champs de coquelicots*, 2019. Collection LAAC, Dunkerque.



CHARGÉES DES RÉSERVATIONS	Mémona Mahamoud art.contemporain@ville-dunkerque.fr	03 28 29 56 00	du lundi au vendredi de 9 ^h à 12 ^h et de 14 ^h à 17 ^h
RESPONSABLE DU DÉPARTEMENT ART & MÉDIATION	Richard Schotte art.mediation@ville-dunkerque.fr	03 28 66 99 44	
CHARGÉE DE PROJETS DE MÉDIATION	Cathy Christiaen cathy.christiaen@ville-dunkerque.fr	03 28 66 99 47	
VISITE GRATUITE POUR LES ENSEIGNANTS	Visite découverte de l'exposition <i>Marinette Cueco, L'Ordre naturel des choses</i>	Le mercredi 20 octobre à 14h30	
TARIFS	Visite avec médiateur Pour garantir un accueil de qualité en visite accompagnée et en atelier-visite, les groupes sont limités à 30 élèves.	Visite accompagnée 1h : 46 € Atelier - Visite 1h30 : 60 € Pour un forfait de 3 séances et plus : 30 € par visite d'1h 40 € par visite d'1h30 Gratuit pour les écoles de Dunkerque et CUD	
	Visite libre	Gratuite sur réservation	
HORAIRES DES VISITES D'1H	Matin : 9h30 - 10h30 10h - 11h 10h30 - 11h30 11h - 12h 11h30 - 12h30	Après-midi : 13h30 - 14h30 14h - 15h 14h30 - 15h30 15h - 16h 15h30 - 16h30 16h - 17h 16h30 - 17h30	
	Matin : 9h30 - 11h 10h - 11h30 10h30 - 12h 11h - 12h30	Après-midi : 13h30 - 15h 14h - 15h30 14h30 - 16h 15h - 16h30 15h30 - 17h 16h - 17h30	
HORAIRES DES ATELIERS-VISITES D'1H30	Matin : 9h30 - 11h 10h - 11h30 10h30 - 12h 11h - 12h30	Après-midi : 13h30 - 15h 14h - 15h30 14h30 - 16h 15h - 16h30 15h30 - 17h 16h - 17h30	
MÉDIATEURS	Camille Barbet, Domitille Fichaux, Lucie Marchand, Bénédicte Vargas		
ADRESSE	LAAC - Jardin de sculptures - 302 avenue des Bordées - 59140 Dunkerque Entrée des groupes scolaires : L'accès au musée se fait par le jardin de sculptures. Dépose minute bus à l'entrée du jardin, avenue des bains.		
HORAIRES	du mardi au vendredi de 9h30 à 18h et le week-end de 10h à 18h		